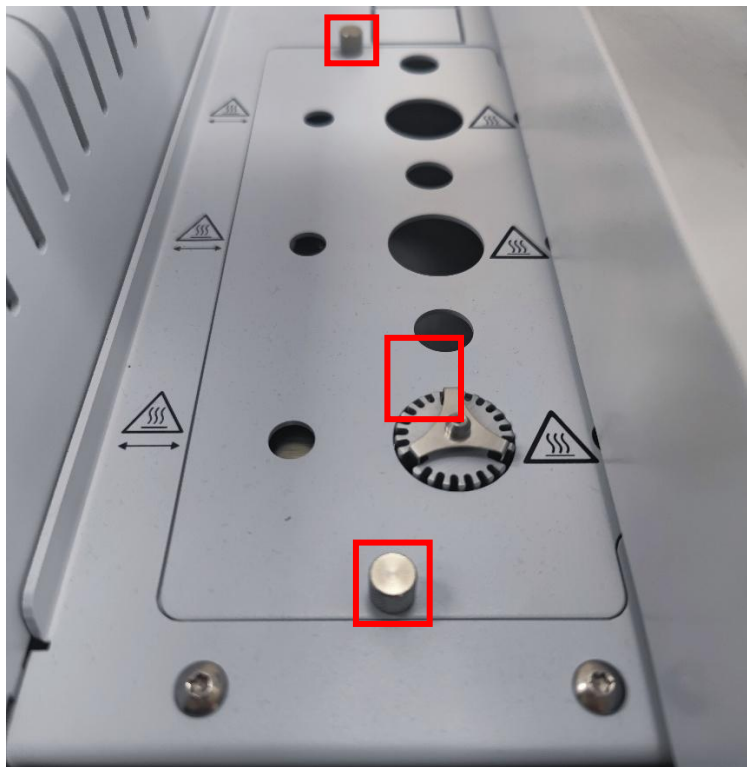


### 赛里安 8400 自动进样器校准

自动进样器的校准分为两个部分,一个是样品瓶位置的校准,一个是进样口位置的校准,我们一般先校准样品瓶,之后再校准进样口,下面我们来看下详细的操作。

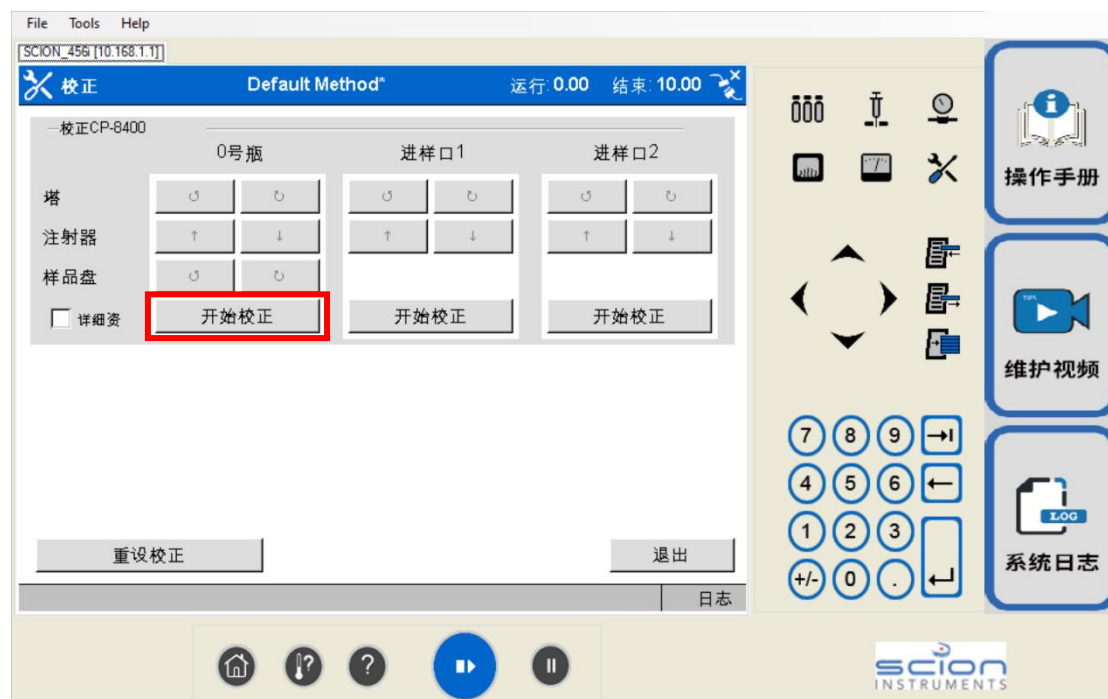
第一步, 确认进样口上固定板的两个手拧螺母是否固定好, 如下图所示:



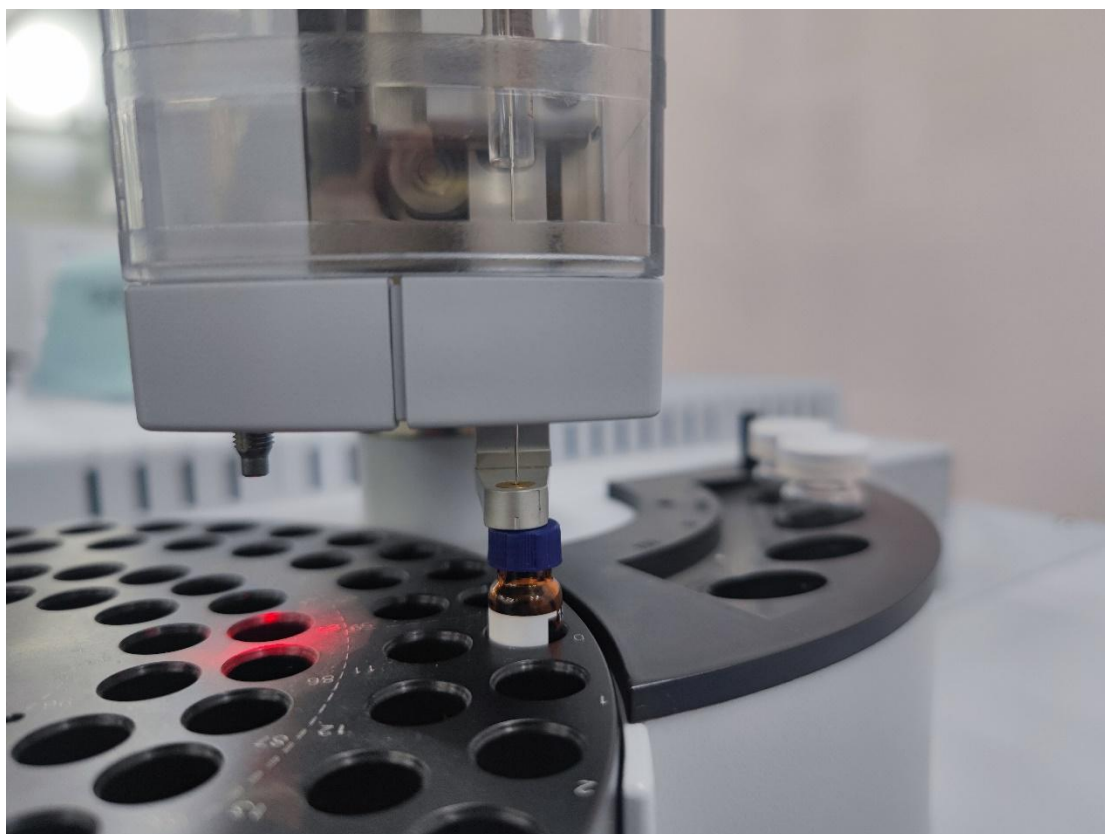
第二步, 进入“设置/校正/参数选择”选择界面, 点击“校正”图标, 在进样器一栏中点击“校正”图标, 进入进样塔位置校准界面, 如下图所示:



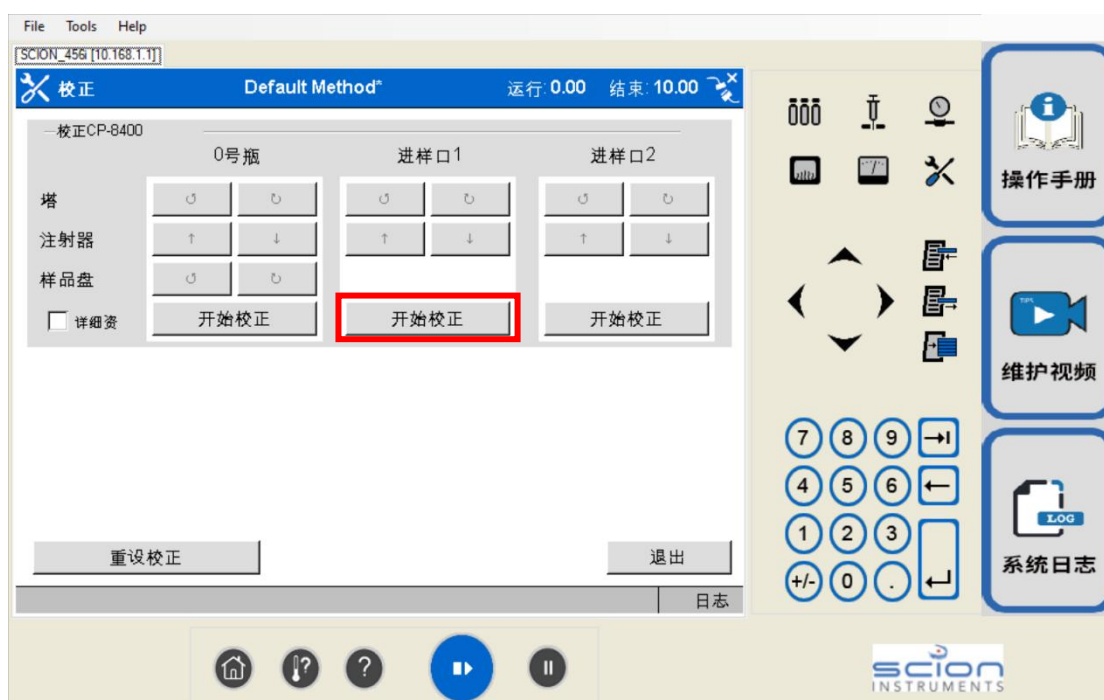
第三步, 先进行样品瓶的校准, 点击 0 号瓶下的“开始校正”图标, 进行进样瓶的校正, 如下图所示:



进样塔将转动到 0 号瓶的位置，校准的位置如下图所示，如果位置偏离，可以通过调整塔、注射器、样品盘的上下左右位置进行微调。



第四步，进行进样口的校准，点击“进样口 1”下的“开始校正”图标，进行进样口的校正，如下图所示：



进样塔将转动到进样口的位置，校准的位置如下图所示，如果位置偏离，可以通过调整塔、注射器、样品盘的上下左右位置进行微调。



好的，到了这一步，8400 进样器的校准工作就全部完成，是不是感觉豁然开朗呢？小伙伴们可以赶紧做起来了，也欢迎继续给我们留言，说不定下次就能选中你哦。